



检测报告

报告号: SHHL2206025451FT_CN

日期: 2022-08-08

页码: 1 / 9

科勒(中国)投资有限公司
上海, 宝山区, 丰翔路 1955 号

本报告是发布日期为 2022 年 08 月 08 日编号为 SHHL2206025451FT 英文检测报告的中文译本。如有异议, 以使用检测标准语言的版本为准。

样品描述 : 思拓套间 浴室家具
 型号 : 32160T-PPW; 32161T-PPW; 32165T-L-PPW
 生产商 : 常熟科勒
 供应商 : 常熟科勒
 原产地 : 中国
 客户参考信息 : 涉及的型号如下:32160T-PPW;32160T-PPG;32161T-PPW;32161T-PPG;32162T-PPW;32162T-PPG;32164T-L-PPW;32164T-L-PPG;32165T-L-PPW;32165T-L-PPG;32164T-R-PPW;32164T-R-PPG;32165T-R-PPW;32165T-R-PPG;32251T-MRL;28812T-APB

 样品接收日期 : 2022 年 07 月 01 日
 检测周期 : 2022 年 07 月 01 日至 2022 年 08 月 08 日
 检测地点 : 中华人民共和国上海市浦东新区秀浦路 3999 弄 3 号楼

检测要求	检测结果
有关更多详细信息, 请参考下一页	符合

通标标准技术服务(上海)有限公司
授权代表签署

郑巧东
授权签字人

扫码查看在线报告



SHHL2206025451FT



除非另有书面协议, 本报告由本公司依据《服务通用条款》出具。
 《服务通用条款》印刷在正本报告纸背面, 或通过 <http://www.sgs.com/en/Terms-and-Conditions.aspx> 查询, 电子格式文件可通过 <http://www.sgs.com/en/Terms-and-Conditions/Terms-e-Document.aspx> 获取, 请特别关注其中涉及责任限定, 赔偿以及司法管辖的相关条款。任何报告的持有方需知悉, 此报告内容仅反映SGS受限于客户指示下, 且在当时所得结论。SGS仅对其客户负责, 并且此报告不能免除交易各方根据交易文件所享有的权利和应履行的义务。未获得本公司书面批准, 本文件不得进行复制, 全文除外。任何未经授权对报告内容及形式进行的修改、伪造或扭曲都是违法行为, 违法者将会被追究法律责任。除非另有声明, 本测试报告所示结果仅涉及受测试样品, 此样品只保留30天。
 Attention: To check the authenticity of testing / inspection report & certificate, please contact us at telephone: (86-755) 8307 1443, or e-mail: CN.Doccheck@sgs.com
 4th Building, No.889, Yishan Road, Xuhui District Shanghai, China 200233 t (86) 400 960 9661 f (86-21) 6115 6899 www.sgs.com.cn
 中国·上海·徐汇区宜山路889号4号楼 邮编: 200233 t (86) 400 960 9661 f (86-21) 6115 6899 sgs.china@sgs.com

检测项目:

序号	测试要求	备注	结果
1	挂墙荷载测试 1. 计算初始负荷 2. 施加初始载荷 3. 挠度不应超过 2 毫米 4. 增加 91 千克的载荷, 持续 60 分钟 5. 移除 91 千克的载荷, 测量挠度, 不得超过 3 毫米。 6. 增加 136 千克的载荷, 持续 15 分钟 7. 以 45 千克为单位增加载荷, 直到发生破损	初始载荷: 36 kg 样品 1:直至 145kg 连接件断裂,见荷载测试照片	符合
2	不挂墙浴柜静荷载测试 参考 ANSI/BIFMA X5.9-2012 条款 4.3, 在柜子上表面施加 272 千克(60 磅)承重。	样品 2	符合
3	开门过限测试 需符合 ANSI/BIFMA X5.9-2012 条款 17.3。	样品 3	符合
4	层板, 底板, 抽屉底板冲击测试 需符合 ANSI/KCMA A161.1-2017 条款 5.4。	样品 1	符合
5	抽面连接强度测试 需符合 ANSI/KCMA A161.1-2017 条款 7.2。	样品 3	符合
6	支撑脚冲击测试 参考 ANSI/KCMA A161.1-2017 条款 5.5, 冲击在腿部的中间高度位置, 5 次。	样品 2	符合
7	支撑脚强度 需符合 ANSI/BIFMA X5.9-2012 条款 5, 仅进行功能载荷测试。	样品 2	符合
8	酸性盐雾试验 24 小时 ASTM G85-98 附录 A1, 10 级。	见结果页	符合 见备注 1

备注 : # 1- 根据客人要求, 盐雾测试只做脚部件。



除非另有书面协议, 本报告由本公司依据《服务通用条款》出具。
 《服务通用条款》印刷在正本报告纸背面, 或通过 <http://www.sgs.com/en/Terms-and-Conditions.aspx> 查询, 电子格式文件可通过 <http://www.sgs.com/en/Terms-and-Conditions/Terms-e-Document.aspx> 获取, 请特别关注其中涉及责任限定, 赔偿以及司法管辖的相关条款。任何报告的持有方需知悉, 此报告内容仅反映SGS受限于客户指示下, 且在当时所得结论。SGS仅对其客户负责, 并且此报告不能免除交易各方根据交易文件所享有的权利和应履行的义务。未获得本公司书面批准, 本文件不得进行复制, 全文除外。任何未经授权对报告内容及形式进行的修改、伪造或扭曲都是违法行为, 违法者将会被追究法律责任。除非另有声明, 本测试报告所示结果仅涉及受测试样品, 此样品只保留30天。
 Attention: To check the authenticity of testing / inspection report & certificate, please contact us at telephone: (86-755) 8307 1443, or email: CN.Doccheck@sgs.com
 4th Building, No.889, Yishan Road, Xuhui District Shanghai, China 200233 t (86) 400 960 9661 f (86-21) 6115 6899 www.sgs.com.cn
 中国·上海·徐汇区宜山路889号4号楼 邮编: 200233 t (86) 400 960 9661 f (86-21) 6115 6899 sgs.china@sgs.com

结果页:

1. 测试方法和要求:

改进的盐喷雾(雾化)试验的标准操作规程 (ASTM G85-2019)

附录 A1: 乙酸盐雾测试, 连续型

测试样数量	2 个	
样品防护	无	
基材和涂层	未提供	
样品清洗方法 (测试前)	自来水清洗	
样品清洗方法 (测试后)	使用温度不超过 38°C (100°F) 的清洁、流动水进行清洗或浸洗样品以去除表面沉积的盐, 然后立即进行干燥, 使用清洁的压缩气体进行干燥。	
支撑或悬挂方法	支架支撑	
测试周期	24 小时	
测试中测试中断原因及时间	无	
中间检查间隔	无	
中间检查结果	无	
配制盐溶液的盐和水的类型	氯化钠: 分析纯级别 水: 去离子水	
盐溶液	按照质量, 将 5±1 份的分析纯试剂级别的氯化钠溶液在 95 份的去离子水中。	
	要求	结果
测试表面倾斜的角度	与垂线成 6~45°	35°
测试温度	35°C±2°C.	35°C.
盐雾沉降率	1.0~2.0 (mL/h)/80cm ²	1.2 (mL/h)/80cm ²
收集液 pH 值 (23±3°C)	3.1~3.3	3.3
收集液浓度或密度 (25°C)	5±1 mass%或符合表 2 的密度	1.031



除非另有书面协议, 本报告由本公司依据《服务通用条款》出具。
 《服务通用条款》印刷在正本报告纸背面, 或通过 <http://www.sgs.com/en/Terms-and-Conditions.aspx> 查询, 电子格式文件可通过 <http://www.sgs.com/en/Terms-and-Conditions/Terms-e-Document.aspx> 获取, 请特别关注其中涉及责任限定, 赔偿以及司法管辖的相关条款。任何报告的持有方需知悉, 此报告内容仅反映SGS受限于客户指示下, 且在当时所得结论。SGS仅对其客户负责, 并且此报告不能免除交易各方根据交易文件所享有的权利和应履行的义务。未获得本公司书面批准, 本文件不得进行复制, 全文除外。任何未经授权对报告内容及形式进行的修改、伪造或扭曲都是违法行为, 违法者将会被追究法律责任。除非另有声明, 本测试报告所示结果仅涉及受测试样品, 此样品只保留30天。
 Attention: To check the authenticity of testing / inspection report & certificate, please contact us at telephone: (86-755) 8307 1443, or email: CN.Doccheck@sgs.com
 4th Building, No.889, Yishan Road, Xuhui District Shanghai, China 200233 t (86) 400 960 9661 f (86-21) 6115 6899 www.sgs.com.cn
 中国·上海·徐汇区宜山路889号4号楼 邮编: 200233 t (86) 400 960 9661 f (86-21) 6115 6899 sgs.china@sgs.com

2. 评定结果:

金属制件上金属和其他无机覆盖层—经腐蚀试验的试验试样和制件的评级 (ISO 10289:1999)

a) 保护评级: R_P —保护评级数表示覆盖层保护基体金属免遭腐蚀的能力

样品编号	保护评级 R_P (根据表 1)
1	10
2	10

评定 R_P 时遇到的困难:

b) 外观评级: R_A —评级数和代号描述试样的全部外观, 包括由暴露所导致的所有缺陷。

样品编号	外观评级 R_A	
	评级 (根据表 1)	覆盖层破坏类型 (根据表 2)
1	10	/
2	10	/

c) 性能评级—保护评级数 (R_P) 后接斜线再接外观评级数 (R_A) 的组合, 即 R_P / R_A 。

样品编号	评级 (R_P / R_A)
1	10/10
2	10/10

表 1: 保护性评级 (R_P) 与外观评级 (R_A)

缺陷面积 A (%)	评级 R_P 或 R_A
No Defects	10
$0 < A \leq 0.1$	9
$0.1 < A \leq 0.25$	8
$0.25 < A \leq 0.5$	7
$0.5 < A \leq 1.0$	6
$1.0 < A \leq 2.5$	5
$2.5 < A \leq 5.0$	4
$5.0 < A \leq 10$	3
$10 < A \leq 25$	2
$25 < A \leq 50$	1
$50 < A$	0



除非另有书面协议, 本报告由本公司依据《服务通用条款》出具。
 《服务通用条款》印刷在正本报告纸背面, 或通过 <http://www.sgs.com/en/Terms-and-Conditions.aspx> 查询, 电子格式文件可通过 <http://www.sgs.com/en/Terms-and-Conditions/Terms-e-Document.aspx> 获取。请特别关注其中涉及责任限定, 赔偿以及司法管辖的相关条款。任何报告的持有方需知悉, 此报告内容仅反映SGS受限于客户指示下, 且在当时所得结论。SGS仅对客户负责, 并且此报告不能免除交易各方根据交易文件所享有的权利和应履行的义务。未获得本公司书面批准, 本文件不得进行复制, 全文除外。任何未经授权对报告内容及形式进行的修改、伪造或扭曲都是违法行为, 违法者将会被追究法律责任。除非另有声明, 本测试报告所示结果仅涉及受测试样品, 此样品只保留30天。
 Attention: To check the authenticity of testing / inspection report & certificate, please contact us at telephone: (86-755) 8307 1443, or email: CN.Doccheck@sgs.com
 4th Building, No.889, Yishan Road, Xuhui District Shanghai, China 200233 t (86) 400 960 9661 f (86-21) 6115 6899 www.sgs.com.cn
 中国·上海·徐汇区宜山路889号4号楼 邮编: 200233 t (86) 400 960 9661 f (86-21) 6115 6899 sgs.china@sgs.com

表 2: 覆盖层破坏类型的分类

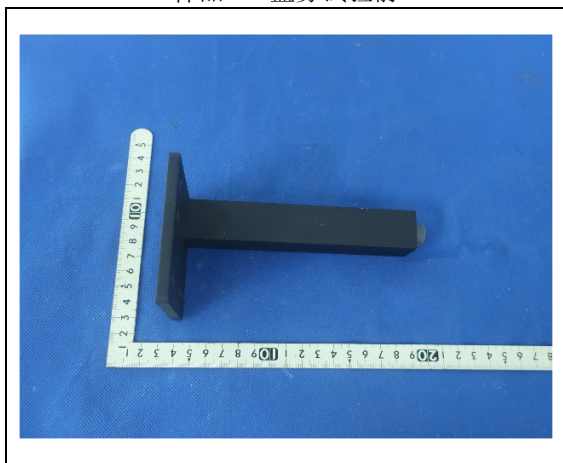
A	覆盖层损坏所致的斑点和（或）颜色变化（与明显的基体金属腐蚀产物的颜色不同）
B	很难看得见，甚至看不见的覆盖层腐蚀所致的发暗
C	阳极性覆盖层的腐蚀产物
D	阴极性覆盖层的腐蚀产物
E	表面点蚀（腐蚀坑可能未扩展到基体金属）
F	碎落，起皮，剥落
G	鼓泡
H	开裂
I	龟裂
J	鸡爪状或星状缺陷



除非另有书面协议，本报告由本公司依据《服务通用条款》出具。
 《服务通用条款》印刷在正本报告纸背面，或通过 <http://www.sgs.com/en/Terms-and-Conditions.aspx> 查询，电子格式文件可通过 <http://www.sgs.com/en/Terms-and-Conditions/Terms-e-Document.aspx> 获取。请特别关注其中涉及责任限定，赔偿以及司法管辖的相关条款。任何报告的持有方需知悉，此报告内容仅反映SGS受限于客户指示下，且在当时所得结论。SGS仅对其客户负责，并且此报告不能免除交易各方根据交易文件所享有的权利和应履行的义务。未获得本公司书面批准，本文件不得进行复制，全文除外。任何未经授权对报告内容及形式进行的修改、伪造或扭曲都是违法行为，违法者将会被追究法律责任。除非另有声明，本测试报告所示结果仅涉及受测试样品，此样品只保留30天。
 Attention: To check the authenticity of testing / inspection report & certificate, please contact us at telephone: (86-755) 8307 1443, or email: CN.Doccheck@sgs.com
 4th Building, No.889, Yishan Road, Xuhui District Shanghai, China 200233 t (86) 400 960 9661 f (86-21) 6115 6899 www.sgs.com.cn
 中国·上海·徐汇区宜山路889号4号楼 邮编: 200233 t (86) 400 960 9661 f (86-21) 6115 6899 sgs.china@sgs.com

测试照片:

样品 1 - 盐雾试验前



样品 1 - 盐雾试验后



样品 2 - 盐雾试验前



样品 2 - 盐雾试验后



备注:

1. 首页分隔线以上数据和/或信息由申请方提供, 本报告相关结果或结论仅针对这些数据和/或信息做出, **SGS** 不对这些数据和信息的真实性、完整性以及由此引发的结果和/或结论的有效性负责。检测结果仅适用于收到的样品。
2. 符合性声明基于非二元决策有保护带的判定规则得出, 其中保护带长度参数为 0。当实测值落在保护带区间时, 符合性声明为“有条件的符合”或者“有条件的不符合”。
3. 检测报告仅用于客户科研、教学、内部质量控制、产品研发等目的, 仅供内部参考。



除非另有书面协议, 本报告由本公司依据《服务通用条款》出具。
 《服务通用条款》印刷在正本报告纸背面, 或通过 <http://www.sgs.com/en/Terms-and-Conditions.aspx> 查询, 电子格式文件可通过 <http://www.sgs.com/en/Terms-and-Conditions/Terms-e-Document.aspx> 获取。请特别关注其中涉及责任限定, 赔偿以及司法管辖的相关条款。任何报告的持有方需知悉, 此报告内容仅反映SGS受限于客户指示下, 且在当时所得结论。
 SGS仅对其客户负责, 并且此报告不能免除交易各方根据交易文件所享有的权利和应履行的义务。未获得本公司书面批准, 本文件不得进行复制, 全文除外。任何未经授权对报告内容及形式进行的修改、伪造或扭曲都是违法行为, 违法者将会被追究法律责任。除非另有声明, 本测试报告所示结果仅涉及受测试样品, 此样品只保留30天。
 Attention: To check the authenticity of testing/inspection report & certificate, please contact us at telephone: (86-755) 8307 1443, or email: CN.Doccheck@sgs.com
 4th Building, No.889, Yishan Road, Xuhui District Shanghai, China 200233 t (86) 400 960 9661 f (86-21) 6115 6899 www.sgs.com.cn
 中国·上海·徐汇区宜山路889号4号楼 邮编: 200233 t (86) 400 960 9661 f (86-21) 6115 6899 sgs.china@sgs.com

样品照片:

收到样品 1 (视图 1)



收到样品 1 (视图 2)



收到样品 1 (视图 3)



收到样品 2 (视图 1)



除非另有书面协议, 本报告由本公司依据《服务通用条款》出具。
 《服务通用条款》印刷在正本报告纸背面, 或通过 <http://www.sgs.com/en/Terms-and-Conditions.aspx> 查询, 电子格式文件可通过 <http://www.sgs.com/en/Terms-and-Conditions/Terms-e-Document.aspx> 获取。请特别关注其中涉及责任限定, 赔偿以及司法管辖的相关条款。任何报告的持有方需知悉, 此报告内容仅反映SGS受限于客户指示下, 且在当时所得结论。SGS仅对其客户负责, 并且此报告不能免除交易各方根据交易文件所享有的权利和应履行的义务。未获得本公司书面批准, 本文件不得进行复制, 全文除外。任何未经授权对报告内容及形式进行的修改、伪造或扭曲都是违法行为, 违法者将会被追究法律责任。除非另有声明, 本测试报告所示结果仅涉及受测试样品, 此样品只保留30天。
Attention: To check the authenticity of testing / inspection report & certificate, please contact us at telephone: (86-755) 8307 1443, or email: CN.Doccheck@sgs.com
 4th Building, No.889, Yishan Road, Xuhui District Shanghai, China 200233 t (86) 400 960 9661 f (86-21) 6115 6899 www.sgs.com.cn
 中国·上海·徐汇区宜山路889号4号楼 邮编: 200233 t (86) 400 960 9661 f (86-21) 6115 6899 sgs.china@sgs.com

收到样品 2 (视图 2)



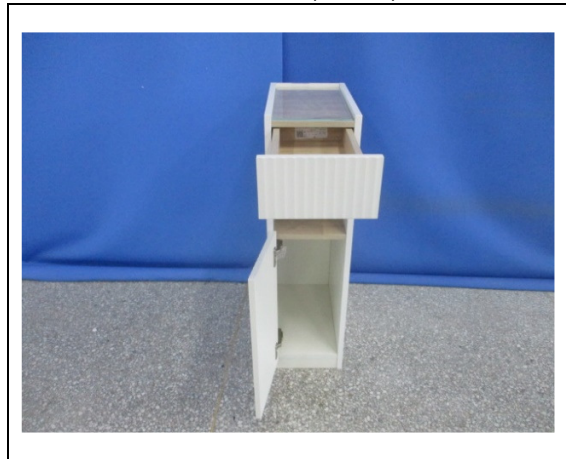
收到样品 2 (视图 3)



收到样品 3 (视图 1)



收到样品 3 (视图 2)



除非另有书面协议, 本报告由本公司依据《服务通用条款》出具。
 《服务通用条款》印刷在正本报告纸背面, 或通过 <http://www.sgs.com/en/Terms-and-Conditions.aspx> 查询, 电子格式文件可通过 <http://www.sgs.com/en/Terms-and-Conditions/Terms-e-Document.aspx> 获取。请特别关注其中涉及责任限定, 赔偿以及司法管辖的相关条款。任何报告的持有方需知悉, 此报告内容仅反映SGS受限于客户指示下, 且在当时所得结论。SGS仅对其客户负责, 并且此报告不能免除交易各方根据交易文件所享有的权利和应履行的义务。未获得本公司书面批准, 本文件不得进行复制, 全文除外。任何未经授权对报告内容及形式进行的修改、伪造或扭曲都是违法行为, 违法者将会被追究法律责任。除非另有声明, 本测试报告所示结果仅涉及受测试样品, 此样品只保留30天。
Attention: To check the authenticity of testing / inspection report & certificate, please contact us at telephone: (86-755) 8307 1443, or email: CN.Doccheck@sgs.com
 4th Building, No.889, Yishan Road, Xuhui District Shanghai, China 200233 t (86) 400 960 9661 f (86-21) 6115 6899 www.sgs.com.cn
 中国·上海·徐汇区宜山路889号4号楼 邮编: 200233 t (86) 400 960 9661 f (86-21) 6115 6899 sgs.china@sgs.com

收到样品 3 (视图 3)



荷载测试后视图



此照片仅限于随 SGS 正本报告使用

报告结束



除非另有书面协议, 本报告由本公司依据《服务通用条款》出具。
《服务通用条款》印刷在正本报告纸背面, 或通过 <http://www.sgs.com/en/Terms-and-Conditions.aspx> 查询, 电子格式文件可通过 <http://www.sgs.com/en/Terms-and-Conditions/Terms-e-Document.aspx> 获取。请特别关注其中涉及责任限定, 赔偿以及司法管辖的相关条款。任何报告的持有方需知悉, 此报告内容仅反映SGS受限于客户指示下, 且在当时所得结论。SGS仅对其客户负责, 并且此报告不能免除交易各方根据交易文件所享有的权利和应履行的义务。未获得本公司书面批准, 本文件不得进行复制, 全文除外。任何未经授权对报告内容及形式进行的修改、伪造或扭曲都是违法行为, 违法者将会被追究法律责任。除非另有声明, 本测试报告所示结果仅涉及受测试样品, 此样品只保留30天。
Attention: To check the authenticity of testing / inspection report & certificate, please contact us at telephone: (86-755) 8307 1443, or email: CN.Doccheck@sgs.com
4th Building, No.889, Yishan Road, Xuhui District Shanghai, China 200233 t (86) 400 960 9661 f (86-21) 6115 6899 www.sgs.com.cn
中国·上海·徐汇区宜山路889号4号楼 邮编: 200233 t (86) 400 960 9661 f (86-21) 6115 6899 sgs.china@sgs.com